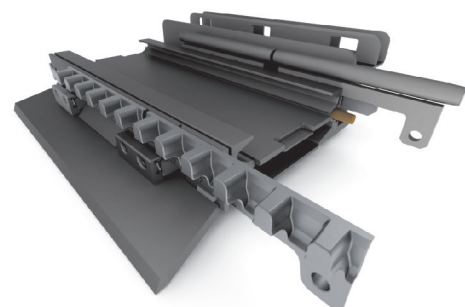
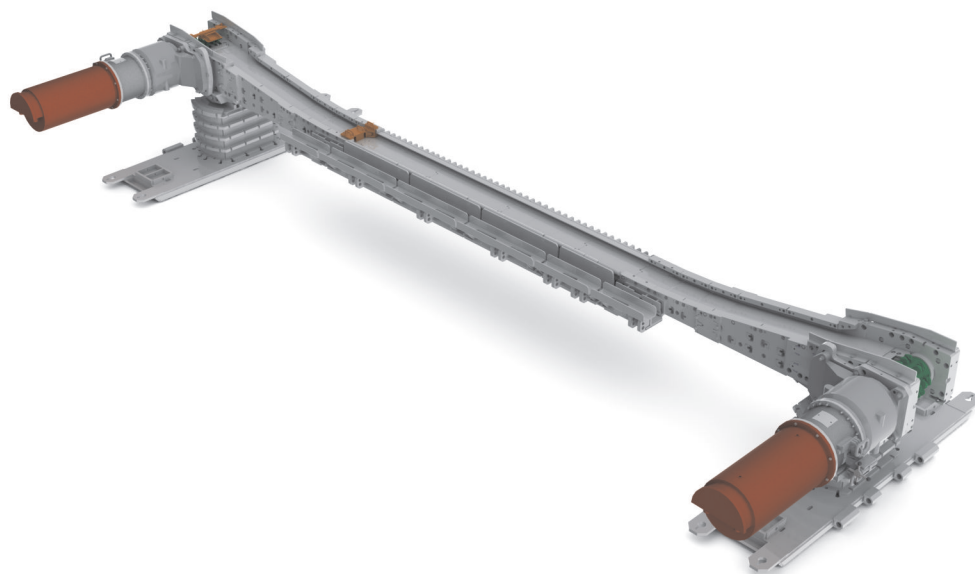




## Porubové dopravníky

# C3K 190/642

# C3K 228/642



Hřeblové dopravníky řady C3K 228/642 byly vyvinuty našimi specialisty na základě mnohaletých zkušeností s provozními podmínkami důlního prostředí a jsou vyvinuty speciálně pro kombajn portálového typu.

Robustnost konstrukce je zajištěna použitím otěruvzdorného materiálu typu HARDOX u střední desky a zejména "E" profilu nové konstrukce. Spolehlivost dopravníku zvyšuje také použitý způsob spojení žlabů s přípustným zatížením 1 600 kN. Vysoce pevnostní dopravní řetěz a kovaná hřebla jsou vhodné prvky pro použití v těžkých podmínkách.

Základní provedení tohoto dopravníku je možné přizpůsobit dle potřeb a požadavků zákazníka.

	C3K 190/642	C3K 228/642	
Přepravní kapacita	650	700	t/h
Rychlost dopravníku	1,1	1,1	m/s
Materiál středního plechu	otěruvzdorná ocel Hardox	otěruvzdorná ocel Hardox	
Tloušťka středního plechu	25	25	mm
Tloušťka dolního listu	15	15	mm
Konstrukce žlabu	celosvařovaná s nahmovacím břitem a pojezdovou dráhou kombajnu		
Povolené zatížení na spojení žlabu	1 600	1 600	kN
Řetěz	2x26x92 mm	2x30x108 mm	
Rozteč řetězu	200	200	mm
Hřebla	kovaná	kovaná	
Převodovky	planetové, max. 4 x PL15 nebo 4 x PL25		
Elektromotor	4x200/65 nebo 4x250/85		kW
Maximální délka dopravníku	300	300	m
Životnost	2	2	mil. tun